

KONTIOLAHTI

Vesihuoltolaitoksen palveluopas



Vessanpytty ei ole roskakori

Viemäriverkosto laitteineen toimii hyvin, kun sitä käytetään oikein. Se tarkoittaa, että kiinteistöistä johdetaan viemäriin vain sinne kuuluvat jätevedet. Viemäriin saa laittaa wc-paperin ja pesuveden lisäksi vain ihmisen läpi kulkeutunutta ainesta.



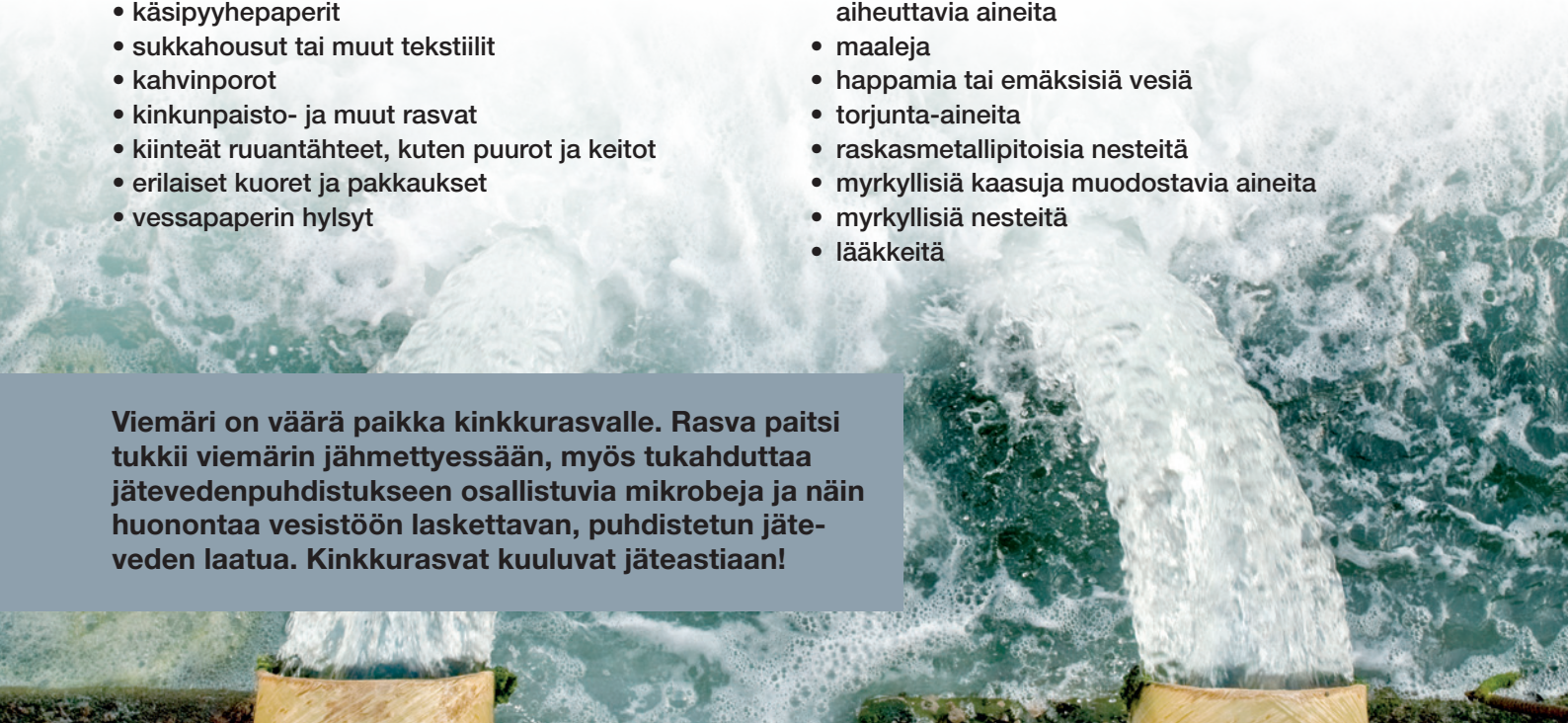
Viemäriin eivät kuulu esimerkiksi

- vanupuikot
- tulitikut, tupakantumpit
- vaipat, terveysiteet, tamponit
- kondomit
- käsipyyhepaperit
- sukkahousut tai muut tekstiilit
- kahvinporot
- kinkunpaisto- ja muut rasvat
- kiinteät ruuantähteet, kuten puurot ja keitot
- erilaiset kuoret ja pakkaukset
- vessapaperin hylsy

Viemäriin ei myöskään saa laskea ongelmajätteitä, kuten

- bensiiniä
- tärpättiä
- liuottimia tai muita palo- ja räjähdysvaaraa aiheuttavia aineita
- maaleja
- happamia tai emäksisiä vesiä
- torjunta-aineita
- raskasmetallipitoisia nesteitä
- myrkyllisiä kaasuja muodostavia aineita
- myrkyllisiä nesteitä
- lääkkeitä

Viemäri on väärä paikka kinkkurasvalle. Rasva paitsi tukkii viemärin jähmettyessään, myös tukahduttaa jätevedenpuhdistukseen osallistuvia mikrobeja ja näin huonontaa vesistöön laskettavan, puhdistetun jäteveden laatua. Kinkkurasvat kuuluvat jäteastiaan!

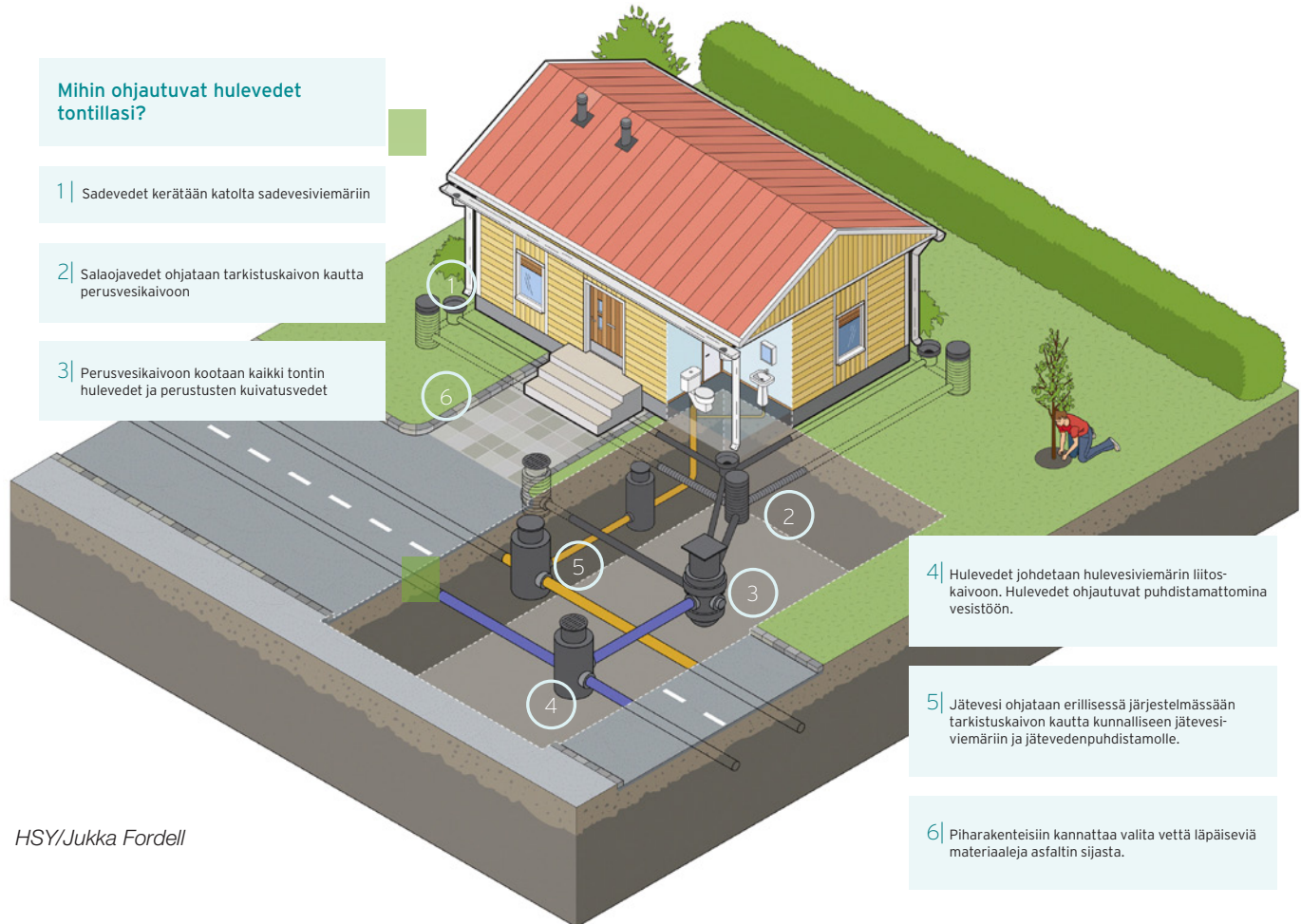


Hulevesiohje

Hulevesiksi kutsutaan sadevesiä ja lumen sulamisvesiä. Asuinalueilla, joilla vesien viemärointi toteutetaan erillisviemäröinnillä, ohjataan hulevedet ja perustusten kuivatusvedet hulevesiviemäriin tai avo-ojaan.

Hulevedet eivät kuulu jätevesiviemäriin. Hulevesien ohjaaminen oikeaan paikkaan on erittäin tärkeää, sillä ne ovat ongelma päätyessään jätevesiviemäriin. Jos hulevesiä johdetaan jätevesiviemäriin, täyttyvä viemäri rankkasateella tai lumen sulamisaikaan liikaa, jolloin se ei vedä ja syntyy ylivuoto.

Kiinteistöt ovat velvollisia liittymään hulevesiviemäriin, jos alueelle sellainen on järjestetty. Tarkista kiinteistön viemärointitapa ja muuta sitä niin, että hulevedet ohjautuvat hulevesiviemäriin tai talon läheisyydessä olevaan ojaan.



Ohje paineviemäriin liittyjille

Kun olet liittymässä paineviemäriverkostoon kiinteistökohtaisella pumppaamolla, huomioi, että

- viemäriiliittymäsulku on merkitty ruskealla hatulla
- viemäriin sulku on lähtötilanteessa aina kiinni
- liitoksen sulkuun tekee vesihuoltolaitos
- kaivutyöt sululle tulee olla tehtynä sekä putken olla valmiina kaivannossa
- sulun avaaminen tilataan vesihuoltolaitokselta
- pumppaamon täytyy tällöin olla paikoillaan ja toimintakunnossa
- asennustyöt tulee aina teettää ammattilaisella
- asennuksessa tulee käyttää ruskearaitaista putkea, ettei viemärijohto sekaannu siniraitaisen vesijohdon kanssa

Tarvittaessa kysy neuvoa vesihuoltolaitokselta.



MAARAKENNUS- JA MAANSIIRTOTÖITÄ

- Maarakennus □ Maansiirtotyöt
- Maarakennustyöt □ Maansiirto
- Kunnallistekniikka

KONETYÖ Matti Pikkarainen Tmi

Puhakantie 32
81100 KONTIOLAHTI
Puh. 0400 373 505

Vesihuolto Kontiolahdella

Kontiolahden vesihuoltolaitos toimittaa liittyjälle vettä ja vastaanottaa liittyjän kiinteistön jätevedet noudattaen tehtyä sopimusta ja kulloinkin voimassa olevia yleisiä määräyksiä.

Puhdasta vettä Kontiolahdelle otetaan neljältä vedenottamolta, jotka sijaitsevat Jaamankankaan, Lehmon, Kuvassärkän ja Kontiolahden kirkonkylän pohjavesialueilla. Veden laatu on hyvä, mikä ilmenee terveystarkastajan tekemistä tutkimuksista. Veden kovuus n. 0,20 mmol/l, eli vesi on ns. pehmeää.

Kontiolahden jätevedet pumpataan siirtoviemäriä pitkin Joensuuhun, Kuhasalon puhdistamoon.

Liittymisestä vesi- ja viemäriverkkoon sekä hinnastoista saa lisätietoa kunnan kotisivuilta, www.kontiolahti.fi/vesihuoltoon-liittyminen



**Ay Kuljetus ja
Kuormaus Judin**
www.judin.fi

JUDIN
Kontiolahti

Kuljetus ja kuormaus Judin tarjoaa ammattitaidolla monipuolisia maanrakennus ja maansiirtotöitä.

Keskuskatu 21, 81100 Kontiolahti
Kari Judin, 0500 278 878 • Pasi Judin, 0500 279 346

Kontiolahden kunta

Keskuskatu 8
81100 Kontiolahti
vaihe 013 7341



www.kontiolahti.fi

Vesihuoltolaitoksen yhteystiedot

Kuntatekniikan päällikkö

Juho Väisänen
p. 050 567 3280
juho.vaisanen@kontiolahti.fi

vesihuoltoinsinööri

Risto Lätti
p. 050 435 8945
risto.latti@kontiolahti.fi

vesilaskutus

p. 050 437 3418

vikapäivystys

puh. 0500 125 680
ma - pe klo 15.30 - 7.00 ja viikonloppuisin



**Sähkö-
urakointia**

- Lämmitys • Valaistus
- Turvallisuus • Suunnittelu
- Asennus • Urakointi



Kontio-Sähkö Oy

Ensolantie 5, Lehmo
puh. 0400 574 421
kontiosahko@elfin.fi
www.kontiosahko.fi



Älykkäämpi kunta Schneider Electricin tuella

Schneider Electric on maailmanlaajuinen energianhallinnan asiantuntija, jolla on toimintaa yli 100 maassa. Se tarjoaa integroitua ratkaisuja lukuisille eri markkinasegmenteille. Konserni on johtava toimija energia- ja infrastruktuurimarkkinoilla, teollisissa prosesseissa, rakennusautomaatiossa sekä tietoliikennekeskuksissa ja -verkoissa. Lisäksi se on laajalti edustettuna asuinkiinteistösovelluksissa. Schneider Electric tekee energian käytöstä turvallista, luotettavaa ja tehokasta. Yrityksen yli 150 000 työntekijää auttavat aktiivisesti ihmisiä ja organisaatioita hyödyntämään energiaa mahdollisimman tehokkaasti.

Schneider Electric
Kauppakaari 1
80100 Joensuu
www.schneider-electric.com/fi

Schneider
Electric